

# 25''

## ARAÇ İÇİ EKРАН

TOCHI EFMK250WAS-MP

### Tochi

Kullanım alanı çok geniş olan Tochi Endüstriyel ürün serilerimiz ihtiyaca göre farklı boyutlarda ve özelliklerde konfigüre edilebilir. Yerli üretim, yüksek kalite ve düşük maliyeti ile tercih sebebi olan ürünlerimiz; farklı sinyal, çözünürlük, parlaklık, dokunmatik gibi çoklu seçenekler sunarak müşteriye özel olarak tasarlanmakta ve üretimi yapılmaktadır.

### Kullanım Alanları

Otobüs, tramvay, metro vagonlarında yolcu bilgilendirme monitörleri bu araçların duraklarında, tren istasyonlarında, bekleme noktalarında, metrobüs, deniz otobüsü, vapur, minübüs, yükleme boşaltma kepçelerinde, çöp kamyonlarında, ve havalimanı binalarında kullanım için uygundur.

### Yüksek Kalite Garanti

Ürünlerimiz 2 yıl ürün, 10 yıl yedek parça teminat garantisi ile müşterilerimizin hizmetine sunulmaktadır.

## Genel Özellikleri

Tochi

Ekonomik ve Güvenilir

Çevre Dostu

Yüksek Enerji Tasarrufu

Kesintisiz Çalışma

Elektrik kesintisinde otomatik açılma ve kaldığı yerden devam etme

Boya Seçenekleri

Elektrostatik toz boya, RALL sınıfı seçenekleri

Dış Etkenlere Karşı Koruma

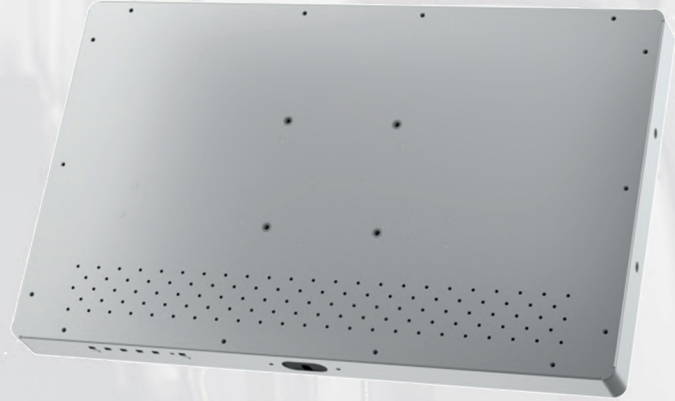
Elektromanyetik dalgalanmalara karşı parazit önleyici devre

Güvenlik

Ani elektrik artımına karşı DC elektrik yöntemi

Yüzey

Yansımaya Önleyici, Sert Kaplama



### OPSİYONEL ÖZELLİKLER

- İhtiyaca göre vesa ve askı aparatı seçenekleri
- Farklı giriş seçenekleri



### MALZEME

- Opsiyonel dokunmatik ekran ve 4 mm kadar koruyucu temperli cam veya pleksi seçenekleri
- Paslanmaz çelik, DKP, Alüminyum gibi farklı ihtiyaçlara uygun kasa malzemesi seçenekleri



### PARLAKLIK

- Güneş ışığı altında da kullanım için artırılabilir parlaklık seçenekleri

İletişim

0212 293 58 26  
0530 238 95 57

**TOCHI**

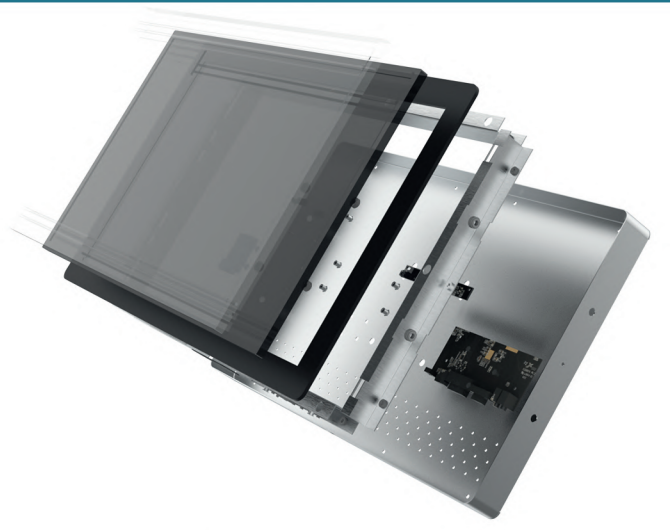
info@erpamonitor.com  
www.erpateknoloji.com

# 25 inch

## ARAÇ İÇİ EKRAN

TOCHI EFMK250WAS-MP

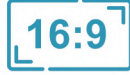
### Panel Özellikleri



**Panel**  
25 inch



**Çözünürlük**  
2560(RGB)×1440



**En/Boy Oranı**  
16:9



**Aktif Alan**  
552.96(H) x 311.04(V)mm



**Görüş Açısı**  
89 / 89 / 89 / 89



**Parlaklık Oranı**  
300 cd/m<sup>2</sup>



**Kontrast**  
1000 : 1



**Desteklenen Renk**  
16.7 m



**Çalışma Sıcaklığı**  
0 ~ 50 °C



**Depolama Sıcaklığı**  
-20 ~ 70 °C



**Tepki Süresi**  
14 (Tip.)(G'den G'ye)



**Menü İşlemi**  
Otomatik / Tak Çalıştır



**Power**  
9V - 36V (opsiyonel)



**Lamba Ömrü**  
30K saat (min.)



**Dokunmatik**  
Capacitive / Resistive / IR (ops.)



**Sinyal Girişi**  
HDMI/VGA/DVI/USB/DP (ops)



**Koruyucu**  
4mm temperli cam /  
pleksi



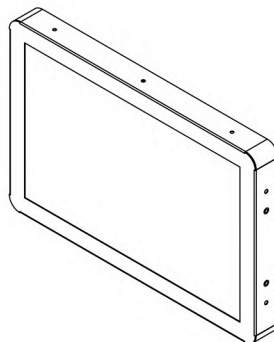
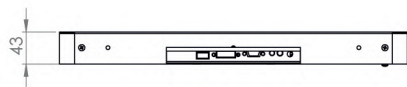
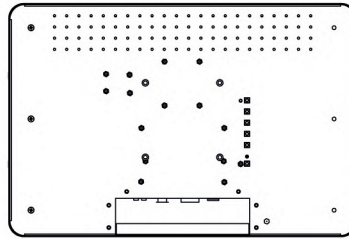
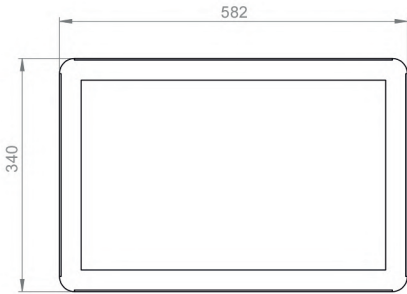
**Speaker**  
var / yok



**Kumanda**  
var / yok



**Sertifika**  
SGS - RoHS - IP54  
FQC - CE - IP65  
EMC - ECER10 - EN50155



Ölçü Birimi: mm



09:52

#80 • KARAKÖY

CUMA 23°  




1 dak. • ŞİŞHANE

2 dak. • TAKSİM  
 72

3 dak. • OSMANBEY  
 72  215  220

6 dak. • ŞİŞLİ



# 25" ARAÇ İÇİ MONİTÖR

TOCHI EFMK250WAS-MP

Panel Özellikleri		Kart Özellikleri	
Panel	25 inch	Panel Tipi	TFT LCD
Çözünürlük	2560(RGB)×1440	Maks. Çözünürlük	1920X1080
Aktif Alan	552.96(H) x 311.04(V)mm	HDMI Video Girişi	480i/P,576i/P,720i/P,1080i/P
Görüş Açısı	89/89/89/89	Ses Giriş Sinyali	500mV rms
Parlaklık Oranı	300 cd/m <sup>2</sup>	Girişler	VGA/DVI/HDMI/USB/DP (opsiyonel)
Kontrast	1000:1(Typ)	Cihaz Çalışma Voltajı	9V - 36V (opsiyonel)
Desteklenen Renk	16.7M (8-bit)		
Çalışma Ortam Sıcaklığı	0 ~ 50 ° C		
Lamba Ömrü (saat)	30 K		
Menü İşlemi	Otomatik/ Tak Çalıştır		
Tepki Süresi	14 (Tip.)(G'den G'ye)		
En/Boy Oranı	16:9 (H:V)		
Dokunmatik	Capasitive/ Resistive/ IR (ops.)		



**TOCHI**

**EMC**  
72/245/EEC

**CE**  
CE EN 60950  
EN 55022 / EN 55024

**ISO**  
International Organization for Standardization  
9001

**TSE**

**YERLİ ÜRETİM**

[www.erpateknoloji.com](http://www.erpateknoloji.com)

ERPA İLETİŞİM VE ELEKTRONİK SAN. VE TİC. LTD. ŞTİ.  
Kemeraltı Cad. Şefkat İş Hanı No: 1-3 Kat: 7 Karaköy / İstanbul  
Tel. : 0212 293 58 26 - Fax : 0212 293 47 69